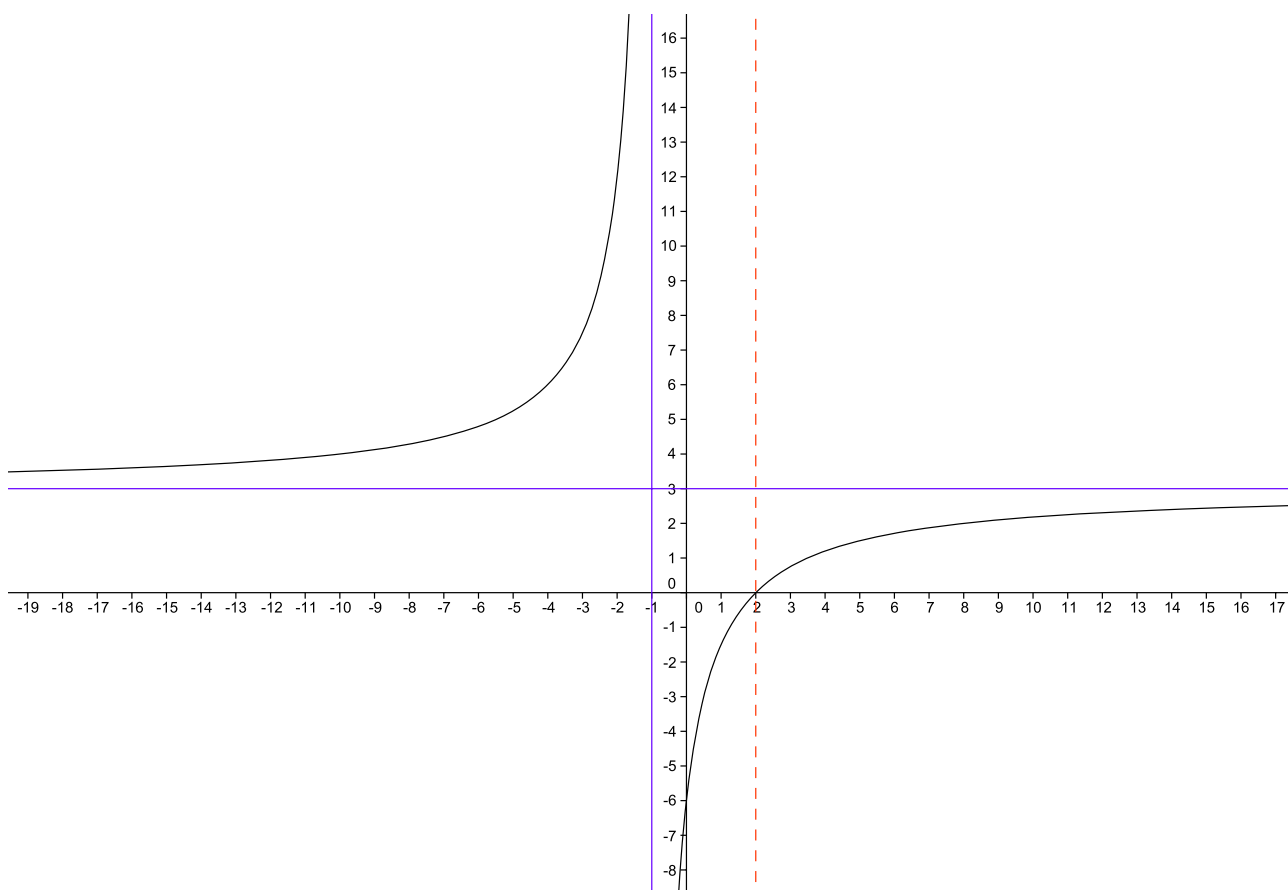


## Esercizi sulle funzioni omografiche

**Esercizio 1.** Tracciare il grafico della seguente funzione omografica:

$$y = \frac{3x - 6}{x + 1} .$$

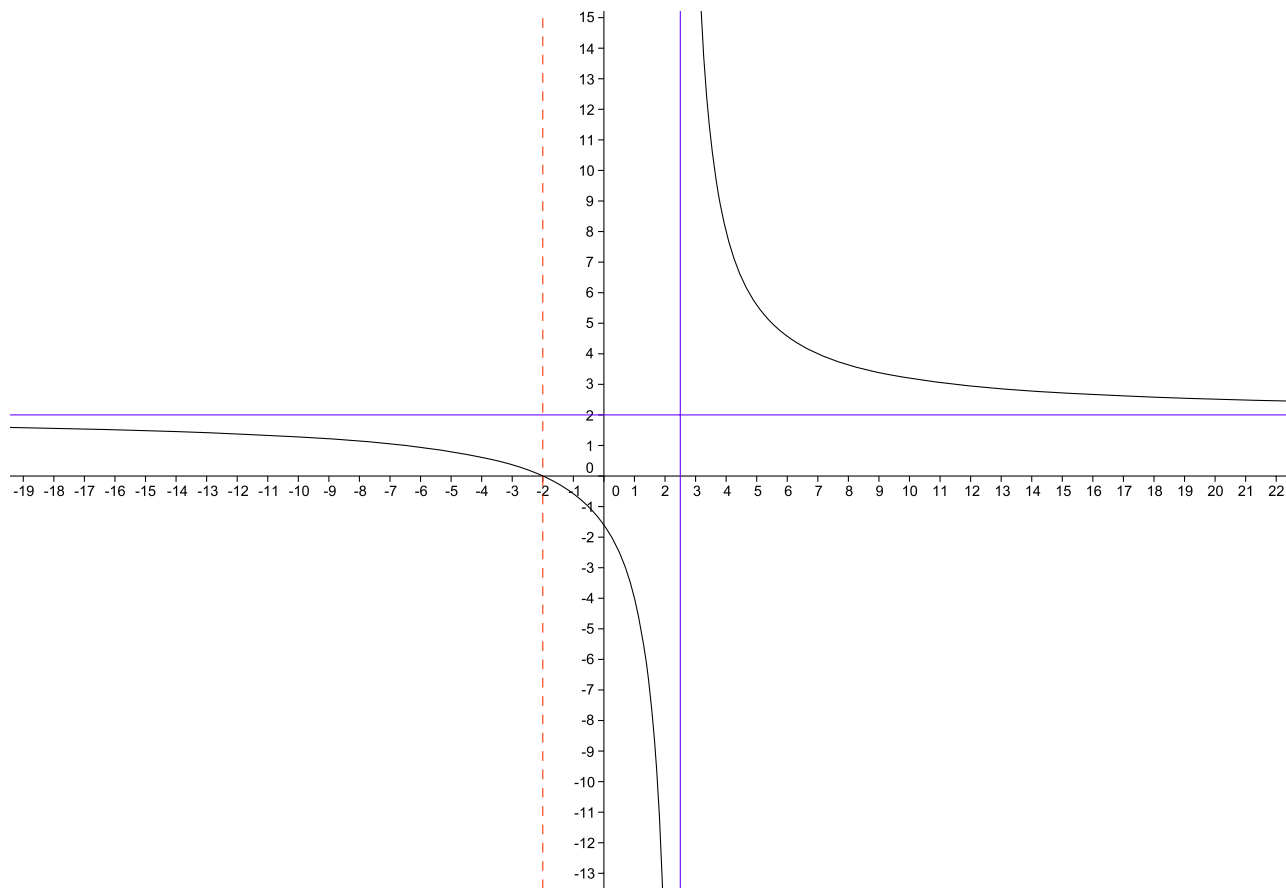
**Soluzione:**



**Esercizio 2.** *Tracciare il grafico della seguente funzione omografica:*

$$y = \frac{4x + 8}{2x - 5}.$$

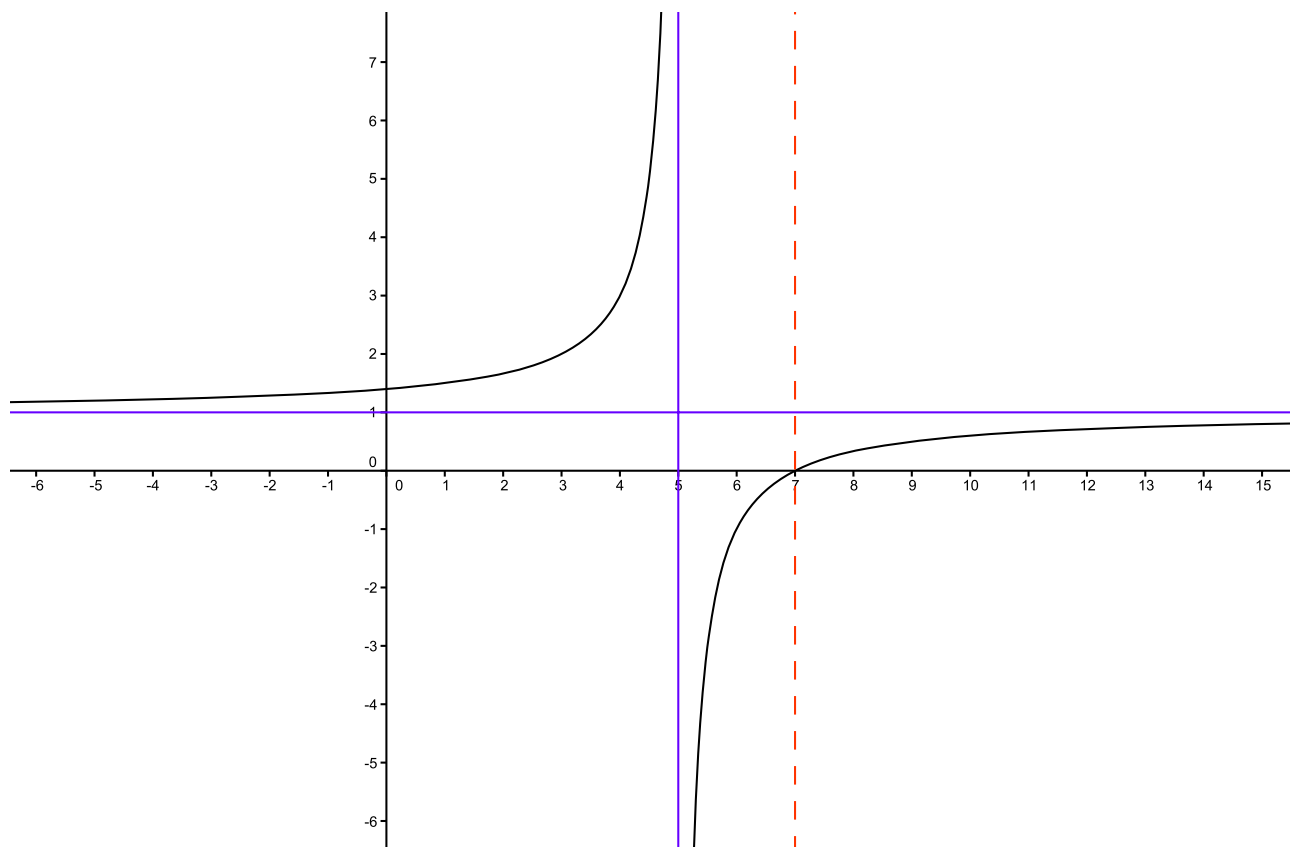
**Soluzione:**



**Esercizio 3.** *Tracciare il grafico della seguente funzione omografica:*

$$y = \frac{x - 7}{x - 5} .$$

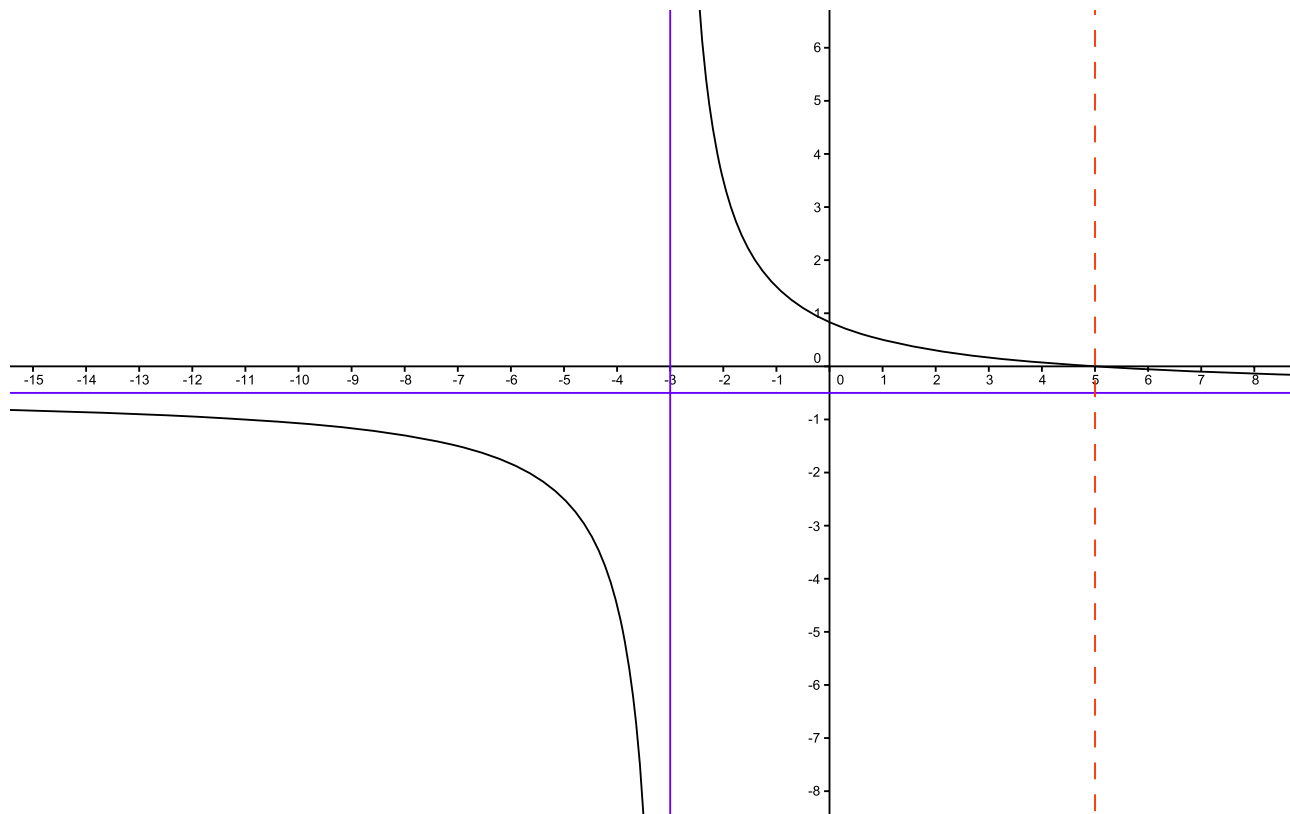
**Soluzione:**



**Esercizio 4.** *Tracciare il grafico della seguente funzione omografica:*

$$y = \frac{-2x + 10}{4x + 12} .$$

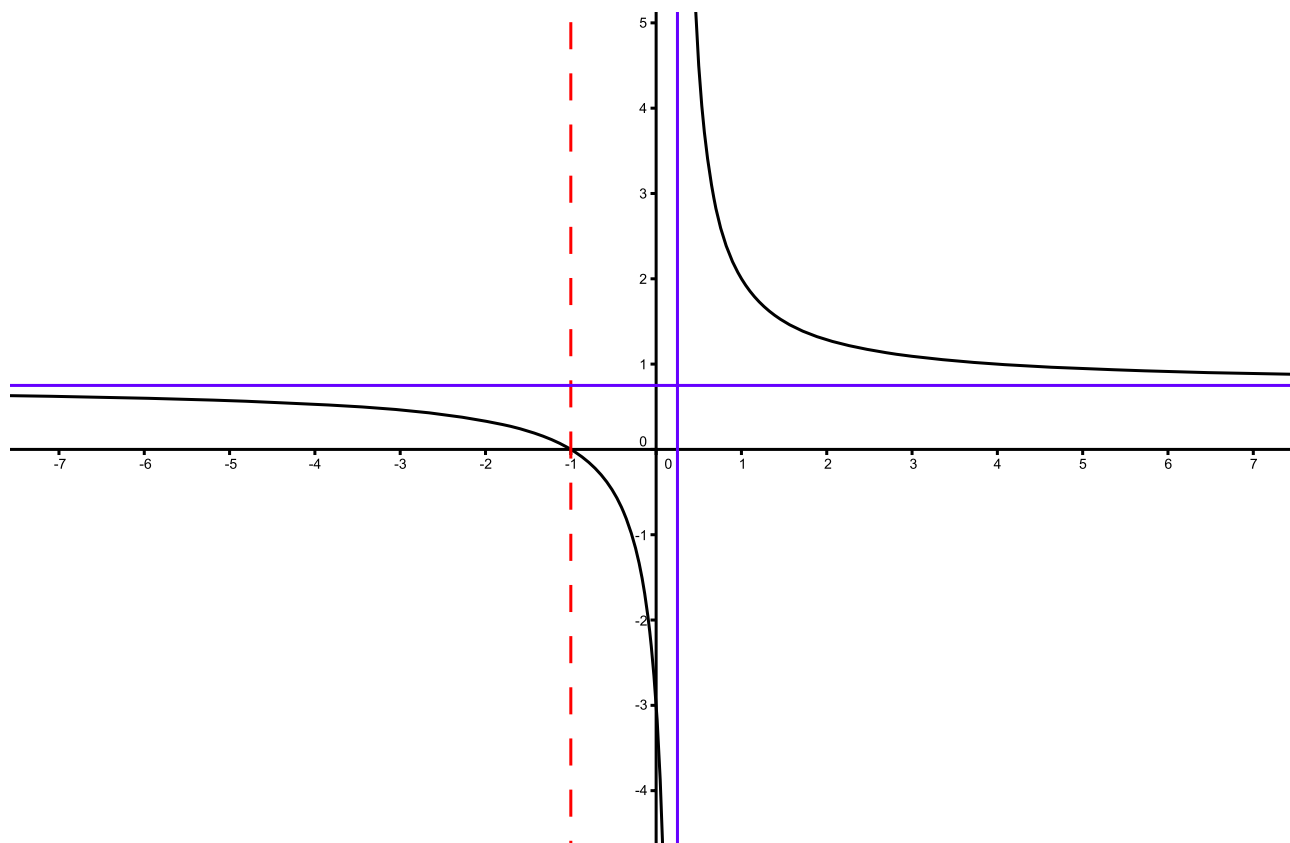
**Soluzione:**



**Esercizio 5.** *Tracciare il grafico della seguente funzione omografica:*

$$y = \frac{-3x - 3}{-4x + 1}.$$

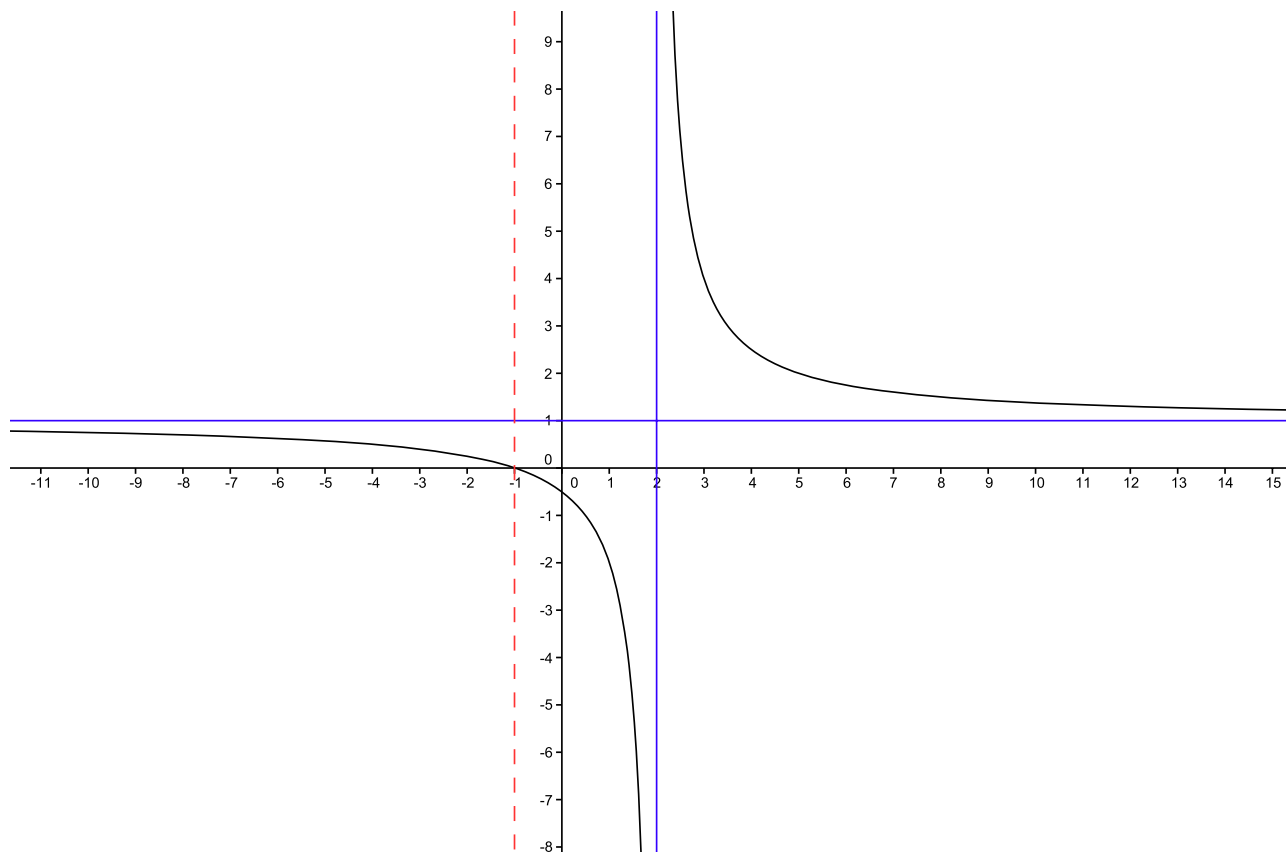
**Soluzione:**



**Esercizio 6.** *Tracciare il grafico della seguente funzione omografica:*

$$y = \frac{x + 1}{x - 2} .$$

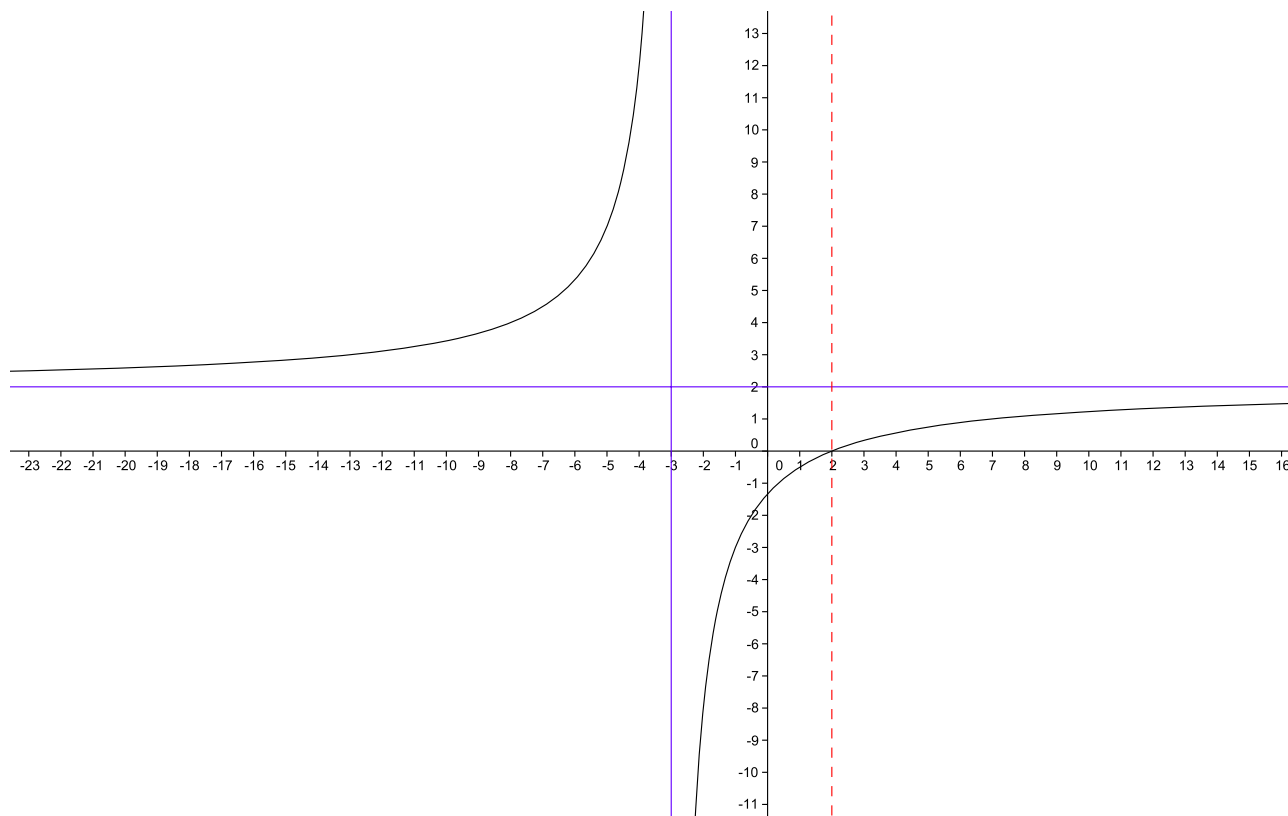
**Soluzione:**



**Esercizio 7.** Tracciare il grafico della seguente funzione omografica:

$$y = \frac{2x - 4}{x + 3}.$$

**Soluzione:**



**Esercizio 8.** *Tracciare il grafico della seguente funzione omografica:*

$$y = \frac{3x - 9}{-x - 2}.$$

**Soluzione:**

