

## Esercizi sull'iperbole

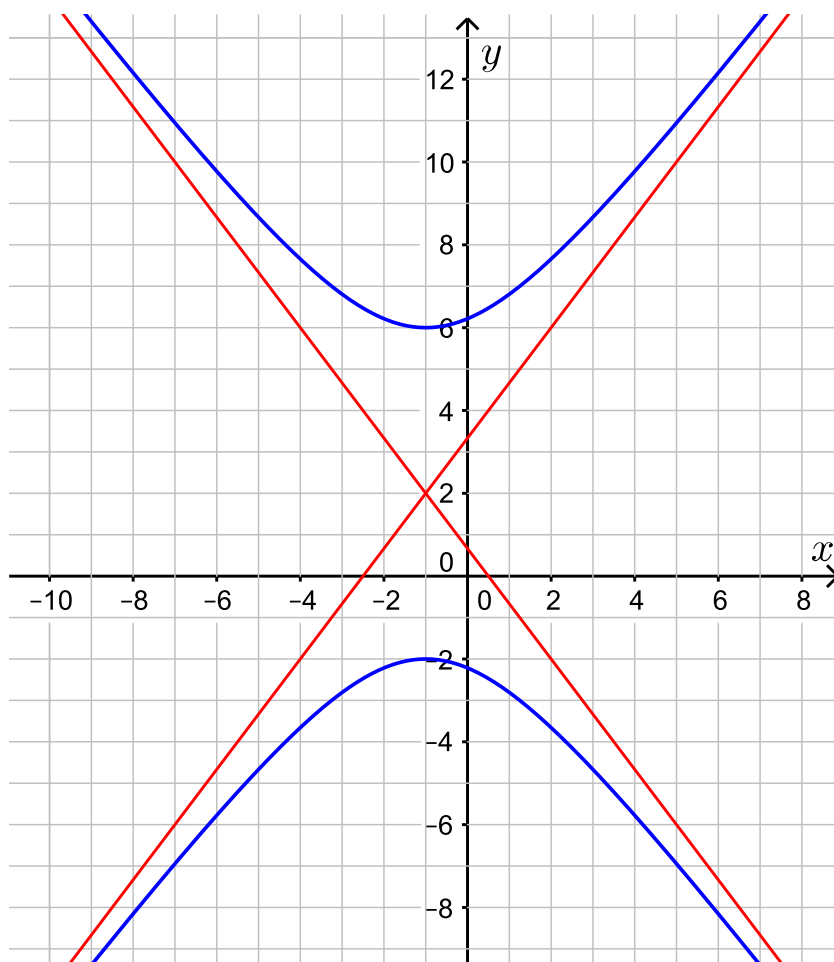
II<sup>a</sup>A Classico 15/12/2015

**Esercizio 1.** Si determini l'equazione canonica dell'iperbole

$$4x^2 - 9y^2 - 32x - 54y - 53 = 0;$$

si disegni la curva nel piano cartesiano. Quali sono i fuochi e le rispettive direttrici?

**Esercizio 2.** Facendo riferimento alla figura si determini l'equazione dell'iperbole.



**Esercizio 3.** Si scriva l'equazione cartesiana dell'iperbole  $\gamma$  avente centro in  $C(-1, 0)$ , un fuoco nel punto  $F_1(-6, 0)$  e un asintoto passante per  $A(-5, -3)$ .

Si determinino poi le equazioni delle rette passanti per  $P(-1, 4)$  e tangenti a  $\gamma$ , individuando i punti di tangenza.